

# KRÜSS Lab



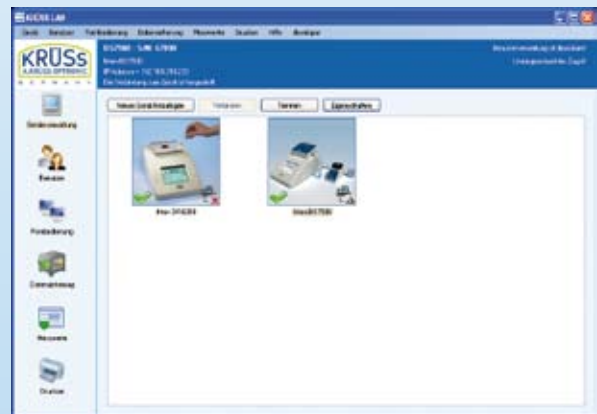
## Das maßgeschneiderte LIMS für Ihre Krüss-Geräte

Unsere neue KRÜSS Lab Software bietet Ihnen die ideale Verwaltung für Ihre großen Krüss-Geräte: Refraktometer, Polarimeter und Dichtemessgeräte lassen sich bequem aus der Ferne bedienen. Sie können die Software einfach über Windows Explorer installieren - eine Reihe von Funktionsblöcken ermöglichen die Geräteverwaltung, Fernbedienung und Messwerteverwaltung.

Ihr Gerät wird über ein Ethernet-Kabel an Ihr Hausnetz oder direkt an Ihren PC angeschlossen und über seine IP-Adresse identifiziert. Unsere KrüssLab Software spiegelt genau den intuitiven Touchscreen von Ihrem Krüss-Gerät

wieder, den Sie direkt am PC „bedienen“ können. Die Messwerte werden vom Gerät abgeholt, und verbleiben als lokale Kopie in der Datenbank. Dadurch bleiben Ihnen die Daten auch bei ausgeschaltetem Krüss-Gerät erhalten.

Mit verschiedenen Datenfiltern können Sie genau die Daten in Excel oder HTML an Ihren Drucker oder als PDF-Datei exportieren, die Sie brauchen. So können Sie jetzt eine unbegrenzte Anzahl von Krüss-Geräten zentral steuern, und erleichtern sich damit die Arbeit und den Überblick über Ihre Prozesse.



**KRÜSS LAB**

Gerät Benutzer Fernbedienung Datensicherung Messwerte Drucken Hilfe developer

Mein DS7500  
IP Adresse = 192.160.210.223  
Die Verbindung zum Gerät ist hergestellt.

Benutzerverwaltung ist deaktiviert  
Uneingeschränkter Zugriff

Neue Messwertdaten vom Gerät abholen    Zurück Messwerte ins Gerät löschen

Spalten auswählen    Datenfilter    Alles markieren    Datenexport    Daten löschen    Liste aktualisieren

Id	Datum	Benutzer	Methode	Probe	Messwert	Einheit
1	01.01.2008	Administrator	Methode 01	10001	1,4306	mg/l
2	02.01.2008 00:18	Administrator	Methode 01	10002	1,45143	mg/l
3	03.01.2008 00:36	Administrator	Methode 01	10003	1,43241	mg/l
4	04.01.2008 00:55	Administrator	Methode 01	10004	1,42675	mg/l
5	05.01.2008 01:13	Administrator	Methode 01	10005	1,44219	mg/l
6	06.01.2008 01:31	Administrator	Methode 01	10006	1,46482	mg/l
7	07.01.2008 01:50	Administrator	Methode 01	10007	1,45473	mg/l
8	08.01.2008 02:08	Administrator	Methode 01	10008	1,46201	mg/l
9	09.01.2008 02:26	Administrator	Methode 01	10009	1,42411	mg/l
10	10.01.2008 02:45	Administrator	Methode 01	10010	1,45535	mg/l
11	11.01.2008 03:03	Administrator	Methode 01	10011	1,45349	mg/l
12	12.01.2008 03:21	Administrator	Methode 01	10012	1,48737	mg/l
13	13.01.2008 03:40	Administrator	Methode 01	10013	1,44592	mg/l
14	14.01.2008 03:58	Administrator	Methode 01	10014	1,41971	mg/l
15	15.01.2008 04:16	Administrator	Methode 01	10015	1,42712	mg/l
16	16.01.2008 04:35	Administrator	Methode 01	10016	1,48847	mg/l
17	17.01.2008 04:53	Administrator	Methode 01	10017	1,42696	mg/l
18	18.01.2008 05:11	Administrator	Methode 01	10018	1,45598	mg/l
19	19.01.2008 05:30	Administrator	Methode 01	10019	1,45457	mg/l
20	20.01.2008 05:48	Administrator	Methode 01	10020	1,45069	mg/l

Geräteverwaltung  
Benutzer  
Fernbedienung  
Datensicherung  
Messwerte  
Drucken