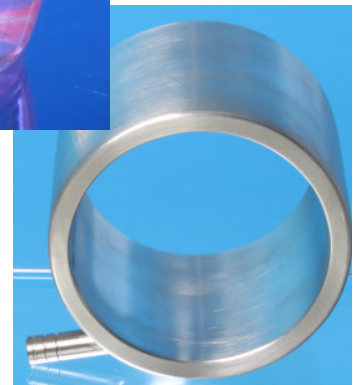


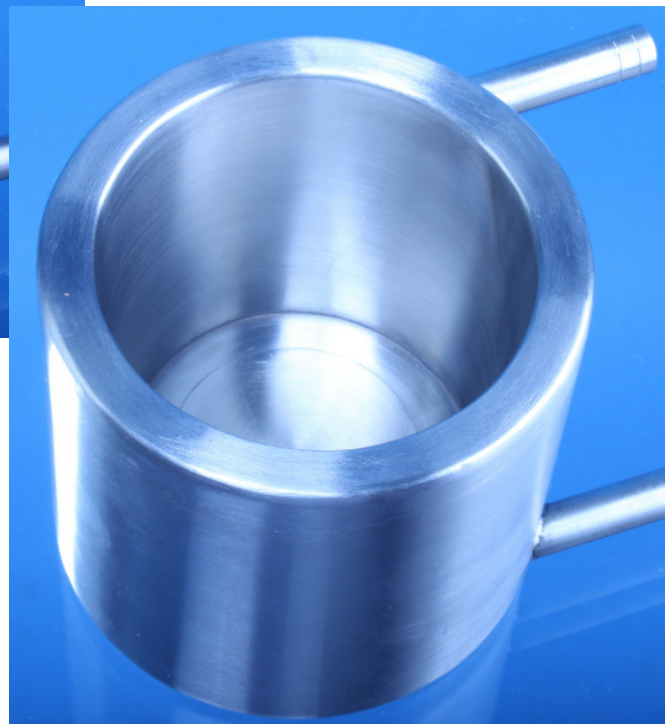
**Temperiermäntel für  
Laborflaschen & Bechergläser  
Art. SON05000\***

- Isolierter Doppelmantel, zur Vermeidung von Kondensation.
- kontrollierte Temperierung von Reaktionen
- leichter Austausch der Reaktionsgefäße
- Anschluss an externe Thermostate
- ohne Boden für Aufrüstung mit Magnetrührern
- Applikation für Labor und Produktion
- Olivenanschluss 12 mm für Temperierflüssigkeiten.



**Temperiermäntel für  
Laborflaschen & Bechergläser  
Art. SON0500\*\*B  
„mit zusätzlichem temperierten Boden“**

- Doppelmantel für kontrollierte Temperierung von Reaktionen
- leichter Austausch der Reaktionsgefäße
- Anschluss an externe Thermostate
- mit flachem temperiertem Boden ( „Magnetrührer können zur Durchmischung verwendet werden“)
- Applikation für Labor und Produktion
- Olivenanschluss 12 mm für Temperierflüssigkeiten.



*Temperiermantel-Laborflaschen-Becherglaeser-Doppelmantel*